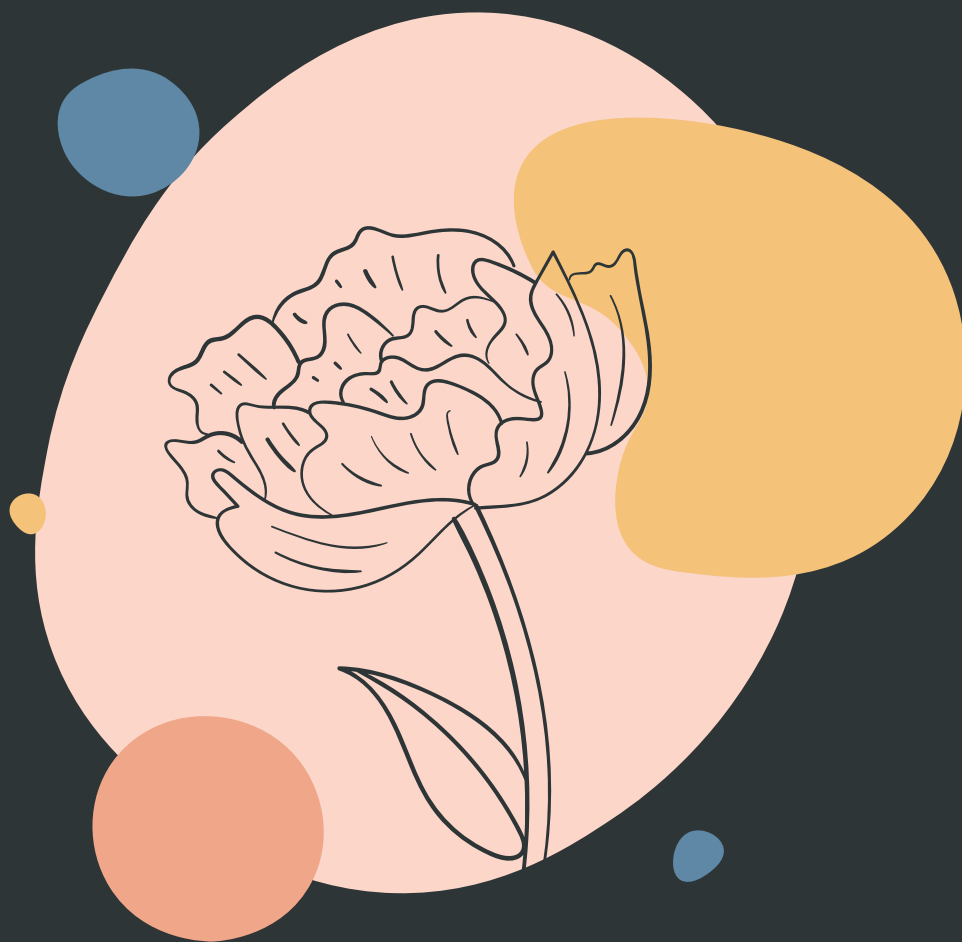


MEMORIA **2022**



Fundación Seeliger y Conde

INDICE

QUIENES SOMOS	3
INTRODUCCIÓN	3
OBJETO SOCIAL	4
NUESTRA RAZÓN DE SER: LAS PERSONAS CON DISCAPACIDAD	5
EL PATRONATO	6
ACTIVIDADES REALIZADAS	8
PROYECTOS	8
SELECCIÓN:	9
Las personas	10
Ofertas gestionadas	11
Candidatos presentados a empresas	12
Personas contratadas	13
POSICIONES CONTRATADAS	15
FORMACIÓN	16
ENTIDADES COLABORADORAS	17
PROGRAMA INCORPORA	18
OTRAS ACTIVIDADES	20
EMPRESAS COLABORADORAS	21
PARTNERS DE LA FUNDACIÓN	22
EMPRESAS COLABORADORAS	23

QUIENES SOMOS

INTRODUCCIÓN

La Fundación Seeliger y Conde es una iniciativa sin ánimo de lucro, cuyo objetivo es fomentar la integración laboral de personas con discapacidad.

Desde el año 2002, Seeliger y Conde, empresa líder en España en búsqueda de directivos y consultoría en recursos humanos, trabaja con este objetivo, por ello creó ese año 2002 una división llamada Workpoint, cuyo objetivo principal es la búsqueda de trabajo para personas con certificado de discapacidad, habiendo logrado durante estos años, un gran número de incorporaciones al mundo laboral.

En febrero del año 2009, los socios de Seeliger y Conde, constituyen la Fundación Seeliger y Conde, para dar continuidad al proyecto de Workpoint y poder ampliar el abanico de actividades que se realizan a favor de las personas con discapacidad. Son los propios socios de Seeliger y Conde los principales valedores y patrocinadores de la Fundación; esta, además de seguir con el objetivo de lograr la plena integración laboral de personas con diversidad funcional, quiere ser la consultora de referencia en este ámbito para el mundo empresarial.

Asimismo, otro de los objetivos al constituir la Fundación, es hacer crecer el proyecto y ampliar el abanico de actividades que se realizaban a favor de las personas con diversidad funcional y el de las empresas que desean contratarlas.

Siguiendo esta estrategia de crecimiento, en noviembre de 2009 se integra a la Fundación SyC, la consultora Diversity, especializada en el asesoramiento empresarial en temas de discapacidad. A partir de ese momento Fundación Seeliger y Conde desarrolla una amplia cartera de servicios con el objetivo de ofrecer el mejor servicio tanto a las personas como a las empresas.

La Fundación Seeliger y Conde fue constituida mediante escritura pública, otorgada ante el notario de Barcelona D. Juan José López Burniol, el 9 de febrero de 2009, con el número 342 de su protocolo y modificada por escritura otorgada ante el notario de Barcelona D. José Marqueño de Llano, el 9 de junio de 2009, con el número 1131 de su protocolo.

La Fundación Seeliger y Conde ha sido clasificada como Fundación cuyos fines de interés general son predominantemente de asistencia e integración social, por orden Ministerial de 29 de junio de 2009 y registrada bajo el nº 08-0388.

OBJETO SOCIAL

Los fines de la Fundación, quedan así determinados por el artículo 3 de sus estatutos.

Promover, fomentar, apoyar y gestionar iniciativas que contribuyan a la inserción laboral y a la integración social de las personas con discapacidad, y en general a la inclusión de la diversidad.

Fomentar el acceso de personas con discapacidad a centros educativos, universitarios y de formación ocupacional y profesional, contribuyendo a la eliminación de las barreras administrativas y físicas que lo dificulten o impidan, y promover y facilitar la realización de prácticas de dichas personas en empresas, corporaciones, organismos y/o entidades públicas o privadas.

Promover acciones de formación y elaboración de planes de carrera profesional de personas con discapacidad, y en general sujetas a manifestaciones de diversidad, que presenten un claro potencial de desarrollo, con el objeto de facilitar su acceso a posiciones y cargos de mayor relevancia y prestigio en las empresas, corporaciones, organismos y/o entidades públicas y privadas.

I. Asesorar a Empresas, corporaciones, organismos y/o entidades públicas o privadas de las ventajas o beneficios que ofrece la contratación de personas con algún tipo de discapacidad, promoviendo acuerdos que garanticen la incorporación de trabajadores con discapacidad en las empresas, publicas o privadas y/o centros especiales de empleo.

II. Fomentar y promover una cultura de integración de la diversidad en todos los ámbitos y foros empresariales y sociales.

NUESTRA RAZÓN DE SER, LAS PERSONAS CON DISCAPACIDAD

Creemos desde la Fundación Seeliger y Conde que es imprescindible que la sociedad se “esfuerce” aún más, en integrar a las personas con discapacidad. Este colectivo representa el 9% de la población. En España hay casi 4 millones de personas con algún tipo de discapacidad, lo que equivale a una persona cada cuatro-cinco hogares. 1 millón de personas esta en edad laboral y de estas, solamente un 28% tiene un empleo (comparado con el 62% de la población en general).

Valiéndose de su extensa experiencia en el sector de recursos humanos y a través de su Fundación, trabajamos para que las personas con discapacidad encuentren un empleo.

Durante el año 2022 la Fundación Seeliger y Conde visitó y trabajó con diferentes empresas, ayudándolas a identificar oportunidades de puestos de trabajo para contratar a personas con discapacidad, y a cumplir con la Ley General de Discapacidad (LGD) además de “sensibilizarlas” sobre la necesidad de integrar socioeconómicamente a las personas con discapacidad.

Como consecuencia de las visitas realizadas, tanto en empresas ordinarias, como en centros especiales de empleo, a través de la Fundación Seeliger y Conde, se han concretado la **contratación de 134 personas** en diversas posiciones, bien sean técnicos, en departamentos de informática y/o en funciones administrativas, en departamentos de marketing, clientes, proveedores, recepción, auxiliares de producción, almacén, y en empresas de servicios varios.

Este año han llegado a la fundación **383 personas**, a través de la web, derivaciones de otras entidades y universidades, que se incluyen en la base de datos, de más de 4.000 candidatos, para la búsqueda o mejora de empleo. Durante el 2022 se presentaron **738 candidaturas** a diferentes empresas, para participar en procesos de selección o análisis de perfiles interesantes. El objetivo es realizar un trabajo de consultoría, intermediación y seguimiento que permita mejorar la búsqueda de empleo de los participantes y ofrecer a las empresas candidaturas adecuadas a sus necesidades de contratación.

EL PATRONATO



Ernesto Mata

Licenciado en Ciencias Económicas (Universidad de Ginebra) y PADE en el IESE.

En la actualidad es Senior Adviser Presidencia de KPMG España. Preside el Consejo Asesor de IDC Quironsalud y el Consejo de Administración de Luxida. Es Consejero de Hidralia Gestión Integral de Aguas de Andalucía S.A., Aguas Municipalizadas de Alicante – Empresa Mixta, Miembro del Consejo Asesor de Herbert Smith Freehills y de RibeSalat. Consejero de Applus+ y miembro de

su Comisión de Auditoría. Miembro del Patronato y de la Comisión Ejecutiva de la Fundación de Estudios Financieros. Miembro de la Comisión del Supervisión del Grupo de Trabajo y Consulta de la Fundación de Estudios Financieros. Miembro del Panel Cívico “Los Cien”.

En 2013 asume la presidencia de la Fundación Seeliger y Conde, colaborando de manera activa en los objetivos y proyectos empresariales que se desarrollan.



Sixte Cambra

Cursó estudios de Administración de Empresas en ESADE. Fue Director General y Consejero Delegado del Grupo Vilà, así como Socio Fundador y Vicepresidente de Seeliger y Conde, hasta el momento de ser nombrado Presidente del Port de Barcelona. Anteriormente fue elegido Senador por Barcelona y Presidente de la Comisión de Hacienda del Senado, siendo el responsable y portavoz del Área Económica de su grupo parlamentario en el Senado. También fue Director del Torneo de Tenis “Conde de

Godó” y vicepresidente económico del “Real Club de Tenis Barcelona”, vicepresidente del FC Barcelona y Sindico del Socio, voluntario en los Juegos Olímpicos de Barcelona’92, siendo Director del Estadio Olímpico y Coordinador del Anillo Olímpico. Promovió la creación de la Fundación Seeliger y Conde presidiendola durante su etapa inicial y actualmente es Vicepresidente del Patronato. Actualmente es Socio de INEO Corporate.



Eduardo Conde

Licenciado en Derecho por la Universidad de Barcelona, y PDG por el IESE. Ha desarrollado su carrera profesional en el sector financiero durante catorce años en el Banco de Progreso, banco de negocios del Grupo March, en donde fue Director de Banca Privada en Cataluña, especializándose en el asesoramiento patrimonial y financiero a empresas familiares.

Posteriormente se incorporó a Caixabank, en donde fue Director de Banca Privada a nivel nacional, miembro del Comité de Dirección y Consejero de Caixabank Gestión S.G.I.I.C. y de Investing Gestión S.G.I.I.C. En 1997 se incorporó como Socio a Seeliger y Conde. Certificado en Coaching Ejecutivo.

EL PATRONATO



Luis Conde

Es licenciado en Ciencias Económicas por la Universidad de Barcelona. Fundó Seeliger y Conde en 1990. Está especializado en Procesos de Sucesión de grandes corporaciones. Ha sido Presidente de Amrop de 2003 a 2006 y Presidente del Advisory Board desde 2008 a 2012. Inició su carrera profesional como Director de la División Internacional y Banca Corporativa del Banco Mas-Sardá en Barcelona. Posteriormente fue miembro del Consejo de Administración y Vicepresidente Ejecutivo del Banco Consolidado de Venezuela,

además de Presidente del Consolidado International Bank de Nueva York.

Actualmente preside el Salón Náutico Internacional de Barcelona y es Consejero de Fira de Barcelona y Renta Corporación, así como miembro del Consejo Asesor de Grupo Godó, Willis Towers Watson, PwC y Lazard España.



Marta Garrigues

Licenciada en Administración de Empresas por Schiller University (Londres), Máster en Dirección de Recursos Humanos por la Cámara de Comercio de Madrid y CSS en Recursos Humanos (certificado posgrado) por la Universidad de Harvard. Habla inglés y francés con fluidez. Comenzó su carrera como Directora de proyectos en APD, empresa de hardware y desarrollo de software, como responsable de proyectos internacio-

nales de I+D financiados por la Comisión Europea. En 1997 se incorpora a KORN FERRY INTERNATIONAL donde desarrolló una carrera profesional siendo Directora de su filial en España hasta 2014 que se incorpora a AMROP SEELIGER Y CONDE. Actualmente es miembro del patronato de la Fundación SyC apoyando a la integración laboral de personas con diversidad funcional.



José Loring

Es Licenciado en Ciencias Económicas por la Universidad Autónoma de Madrid. Lleva desde 1989 en el sector de Executive Search, habiendo estado 3 años como Consultor Senior en Carré Orban & Partners, Madrid. Con anterioridad a este puesto, fue Vicepresidente Ejecutivo y Director Comercial de la compañía de comercio exterior del INI, INIEXPORT. Anteriormente, fue Delegado General

del Grupo INI en Venezuela y Colombia, y ha sido Miembro del Consejo de Administración de las compañías Hispano Venezolanas, filiales de las empresas ENASA y ASTILLEROS ESPAÑOLES.

Se incorporó como Socio a Seeliger y Conde, en 1991. Desde 2009 es el secretario de la Fundación SyC.

ACTIVIDADES REALIZADAS

PROYECTOS

Con el objetivo de ser la consultora de referencia de la discapacidad en la empresa, la fundación aporta una experiencia consolidada en los proyectos que desarrolla.

Acompaña a las empresas en todas las áreas de gestión de la diversidad, analizando sus necesidades y planteando acciones que permitan la inclusión laboral de las personas.

Fundación Seeliger y Conde ofrece los siguientes servicios:

- Selección e identificación de perfiles con discapacidad
- Formación de Directivos y Empleados sobre temas de diversidad
- Asesoría legal sobre temas de discapacidad vinculados al mundo laboral y la empresa
- Asesoría de comunicación estratégica interna y externa en temas de diversidad
- Consultoría en accesibilidad
- Procesos de consultoría para desarrollo de los empleados
- Elaboración de planes estratégicos de Accesibilidad
- Asesoría en proyectos de RSC y discapacidad
- Asesoría a empleados en temas de discapacidad
- Seguimiento de trabajadores con discapacidad

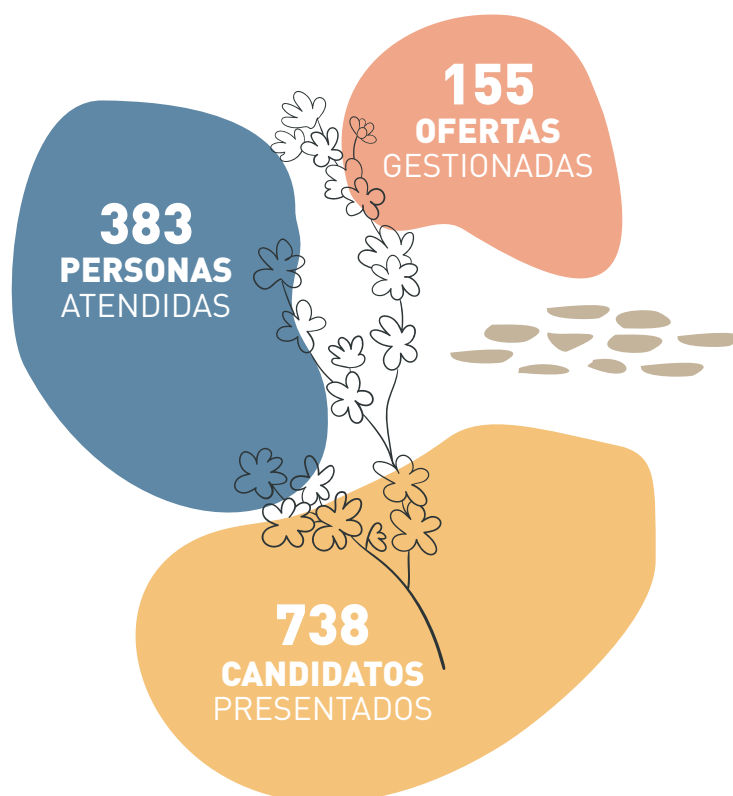
A continuación, se detallan los proyectos llevados a cabo por la Fundación para cada uno de sus ámbitos de actuación.

SELECCIÓN

Fundación Seeliger y Conde lleva a cabo procesos de identificación y selección de personas con discapacidad. Estos procesos incluyen:

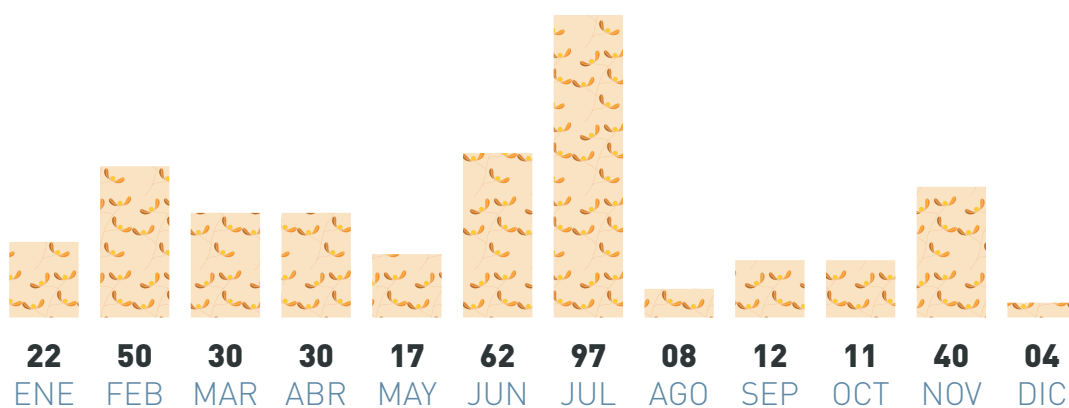
- Análisis de idoneidad de los puestos de trabajo de la empresa (perfiles y accesibilidad)
- Búsqueda de candidatos
- Entrevista a los candidatos potenciales
- Presentación de candidatos preseleccionados
- Seguimiento de los candidatos incorporados

La fundación cuenta con una base de datos de más de 5.000 candidatos. Durante el 2022 se atendieron **383 personas** que se incorporaron a la búsqueda de empleo. Se gestionaron **155 ofertas de empleo** y se presentaron **738 candidaturas**.

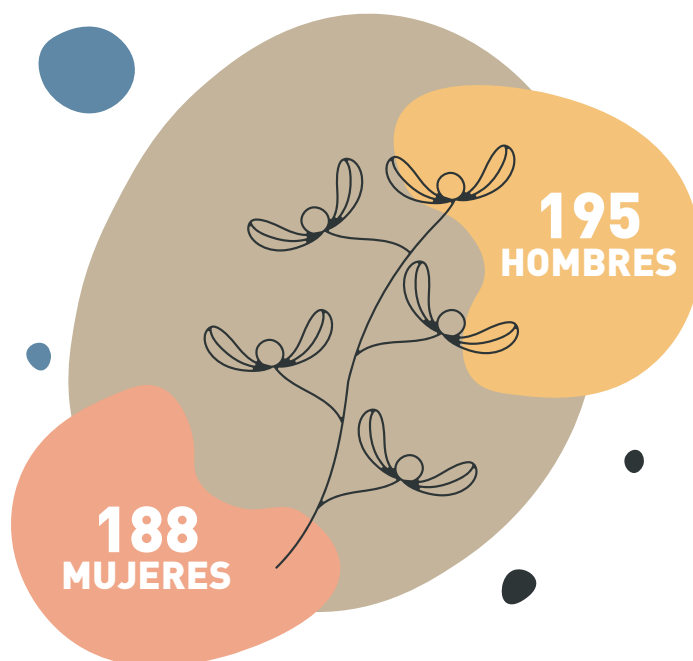


Las Personas

A lo largo del 2022 se inscribieron a la bolsa de empleo de la fundación 383 personas. Forman parte de itinerarios de inclusión laboral, en el que se ofrece asesoramiento y acompañamiento en la búsqueda de oportunidades laborales. Su acercamiento se realiza a través de la inscripción en la propia web de la fundación, derivaciones de otras entidades colaboradoras, universidades y derivaciones del Programa Incorpora de Fundación La Caixa.



En relación con el género de las **personas inscritas en nuestra base de datos**, se arrojan los siguientes datos:



Ofertas de empleo gestionadas

A través de la solicitud de empresas ordinarias, otras entidades colaboradoras y Centros Especiales de empleo, **se gestionó el total de 155 posiciones** para las cuales se presentaron candidatos acordes al perfil.

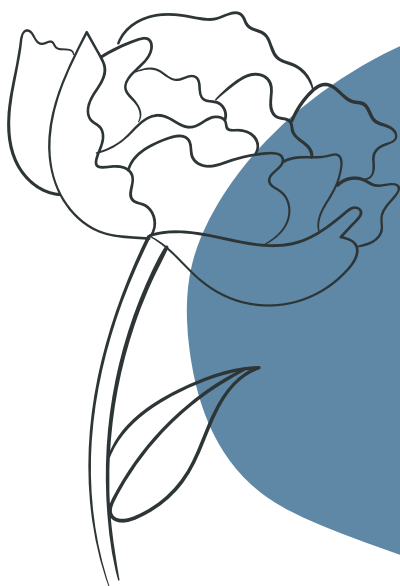
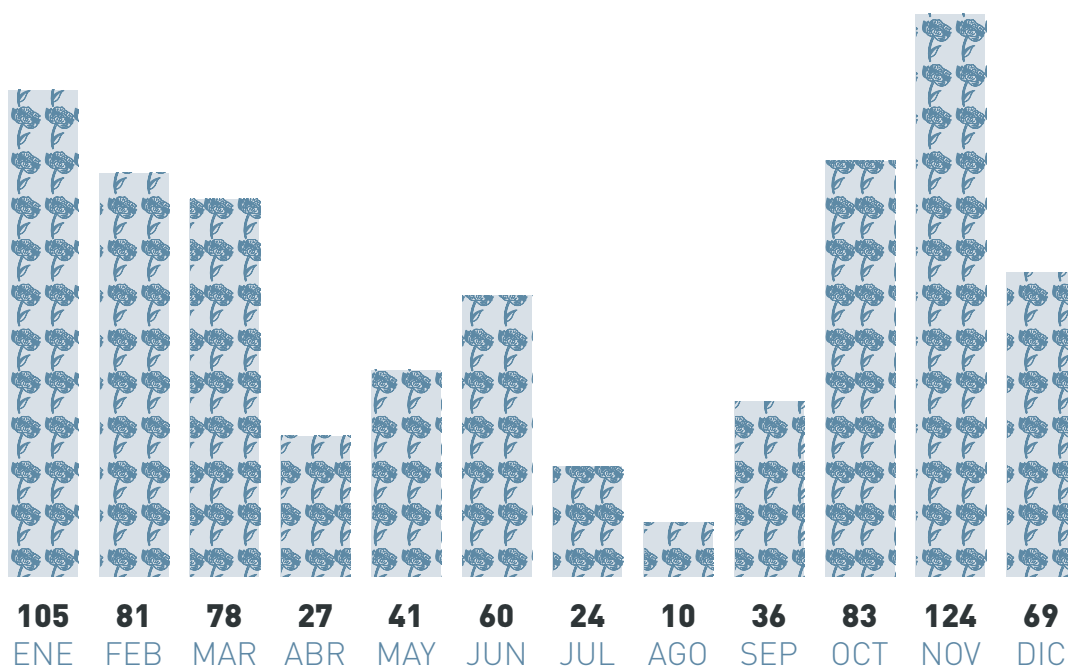


Distribución de ofertas



Candidaturas presentadas a empresas

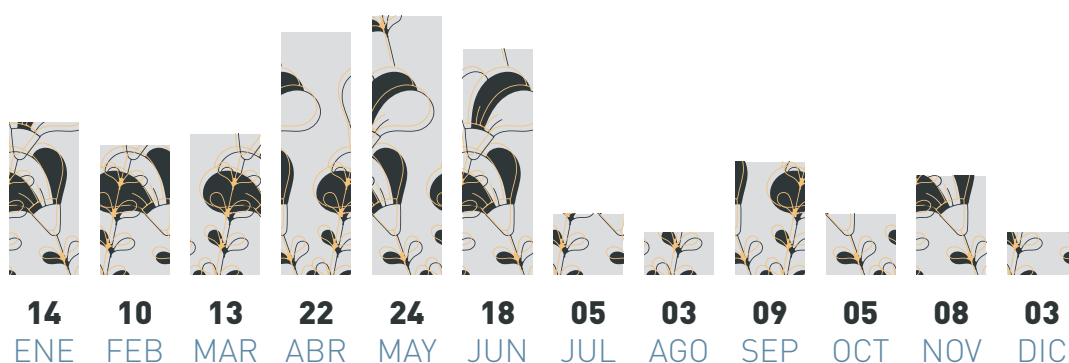
A través de la gestión de ofertas y la manera proactiva con la que trabaja La Fundación SyC (ofrecer perfiles interesantes para diferentes posiciones de las compañías, con el objetivo de que se valoren sus candidaturas y puedan formar parte de los procesos de selección internos y externos que se presentan), durante el año 2022, se presentaron **738 candidaturas a las empresas**.



738
CANDIDATURAS
PRESENTADAS

Personas contratadas

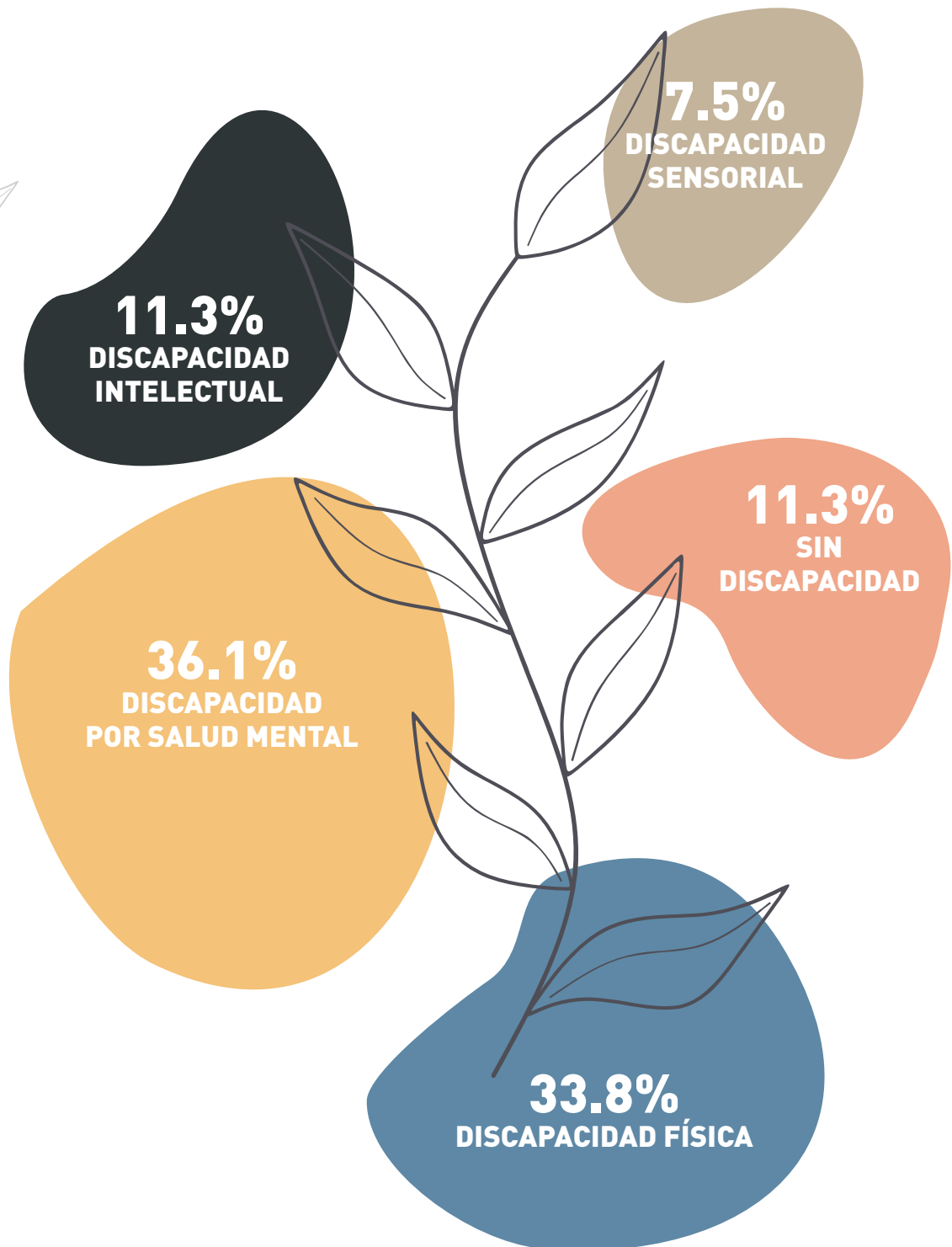
Las personas contratadas durante el 2022 suman un total de 134 (contabilizando gestiones por intermediación directa con la empresa y por orientación-asesoramiento de la persona en la búsqueda de empleo).



58
MUJERES

76
HOMBRES

Tipología de la discapacidad



POSICIONES CONTRATADAS:

A continuación, se detallan las posiciones en las que se han generado contrataciones a lo largo del 2022. Se puede observar la inclusión en diferentes niveles, reflejando la voluntad empresarial por la diversidad en todas las áreas y perfiles de la organización.

- Manipulado
- Limpieza
- Agente clasificador
- Recepcionista inglés
- Control de alarmas
- Operario
- Administrativo
- Auxiliar sala
- Botones
- Grabador de datos
- Acomodador de teatro
- Teleoperador
- Auxiliar información
- Auxiliar PMR
- Operador
- Instalador comunicación
- Control de accesos
- Mozo almacén
- Auxiliar de farmacia
- Conserjería
- Consultor IT
- Asistente administrativo
- Técnico movilidad eléctrica
- Solutions Assistant
- Especialista en diversidad
- Técnico RRHH
- Operario de recogida
- Montador
- Gestión documental
- Ayudante camarero
- Gerocultor
- Peón obra
- Auxiliar de clínica
- Auxiliar de servicios
- Reparto a pie
- Técnico auxiliar
- Limpieza viaria
- Pintor
- Auxiliar de enfermería
- Monitora

A decorative graphic on the left side of the page consists of several overlapping circles in shades of blue, orange, and light blue. The largest circle is orange, with a smaller blue circle overlapping its top-left edge. Below it, there are several smaller circles in blue and orange, some overlapping each other.

FORMACIÓN

Los profesionales de la Fundación Seeliger y Conde han llevado a cabo distintas sesiones formativas a lo largo del año 2022. Estas sesiones tienen por objetivo el aumento y mejora del conocimiento y sensibilización de Directivos, Responsables y Empleados de la empresa en temas relacionados con la discapacidad en el mundo empresarial, intentando eliminar prejuicios y barreras y, facilitando instrumentos para una mayor y mejor inclusión de la diversidad.

La tipología de formaciones que se llevan a cabo desde la Fundación es:

Sesiones formativas dirigidas a Directivos, Responsables, Jefes de Departamento y Empleados:

- **“Capacidades Diversas”**
Introducción a la discapacidad en el mundo laboral.
- **“Comunicación con la Diversidad”**
Proceso de comunicación, entrevista y relación con personas con discapacidad.
- **“Empresa y Discapacidad”**
Hacia un nuevo modelo de gestión corporativa.
- **“Conocimientos en discapacidad: Protocolos, asesoramiento en certificado de discapacidad”**

CONVENIOS DE COLABORACIÓN

Durante el 2022 se sigue trabajando y afianzando la colaboración con diferentes Universidades y entidades dedicadas a la atención de personas con discapacidad.

El objetivo es asesorar, apoyar e incluir en la búsqueda de empleo a estudiantes, graduados y usuarios de distintos perfiles.

Se coordina con ellos el servicio de asesoramiento para la inclusión laboral, gestionando las candidaturas de las personas, proponiendo su CV a las empresas colaboradoras y acompañando en el proceso de selección.

Desde la Fundación SyC se brinda asesoramiento a cada persona y se realiza un análisis para identificar su perfil y enlazarlo con la mejor y más adecuada posición que surja y cumpla sus expectativas, fruto del contacto que se mantiene con las empresas.

Seguimos trabajando con las Universidades:

- Universidad Autónoma de Barcelona.
- Universidad Politécnica de Barcelona.
- Universidad Ramón Llull.

Relación con otras entidades:

En el 2022 la Fundación SyC sigue colaborando con diferentes Asociaciones. El objetivo principal es ofrecer asesoramiento recíproco en temas relacionados con diversidad y dar servicio a los usuarios derivados de las diferentes entidades que, después de un análisis de su perfil e intereses laborales, pasan a formar parte de nuestra bolsa de empleo.





PROGRAMA INCORPORA

Fundación Seeliger y Conde firmó un año más, su acuerdo de colaboración con Fundación La Caixa, con el fin de contribuir al desarrollo del Programa Incorpora desde Barcelona y Madrid. Dicha renovación del acuerdo tuvo lugar en enero de 2022.

La Fundación La Caixa, interesada en facilitar el acceso al mundo laboral a colectivos especialmente frágiles, entre los que se encuentran las personas con discapacidad, apoya mediante su contribución económica y activa a proyectos desarrollados por entidades sin ánimo de lucro, entre las que se encuentra la Fundación Seeliger y Conde, y que incidan directamente en la consecución de este fin.

El convenio firmado define las acciones concretas de colaboración entre Fundación Seeliger y Conde y el Grupo Incorpora, en el marco del Programa Incorpora de la Obra Social "La Caixa", para favorecer una mayor incorporación de las personas en riesgo de exclusión al mundo laboral y además promover la Responsabilidad Social Empresarial.

Mediante este acuerdo de colaboración, se brindan los siguientes servicios:

Asesoramiento

Prestación de información y asesoramiento especializado sobre subvenciones y ayudas a la contratación y creación de trabajo, y otras ventajas para contratar personas con especiales dificultades de inserción, así como, en los casos que se requiera, prestación del asesoramiento correspondiente en relación con formación específica para la cualificación de los trabajadores contratados o para contratar.

Apoyo en el proceso de incorporación de personas con riesgo de exclusión al mundo laboral

La incorporación al mundo laboral de personas con dificultades especiales para acceder al mismo no se puede entender como un acto concreto o puntual, sino como un proceso personalizado que requiere actuaciones previas, simultáneas y posteriores a la contratación, a fin de garantizar el éxi-

PROGRAMA INCORPORA

to, tanto para la persona como para la empresa. El **Programa Incorpora** de Integración Laboral de la Obra Social "La Caixa" tiene como objetivo facilitar este proceso potenciando de manera directa la capacidad de inserción de las organizaciones sociales adheridas al programa y contribuyendo a la sensibilización y la búsqueda de oportunidades de inserción de personas en riesgo de exclusión social.

Los principales beneficiarios del programa son: personas con discapacidades de tipo físicas, intelectuales, sensoriales, por trastorno mental, jóvenes con dificultades para acceder al primer trabajo, las personas mayores de 45 años, los inmigrantes, los parados de larga duración y mujeres afectadas por situaciones de violencia doméstica. En general las personas en situación o riesgo de exclusión social tendrán a través del programa INCORPORA de Integración laboral, mayores posibilidades de acceder al mundo del trabajo como paso previo a su inclusión social.

El trabajo se realiza mediante la colaboración en red con diferentes entidades que integran el Programa, en Madrid y Barcelona, lo que permite cubrir las diferentes zonas de las comunidades, llevando nuestros servicios a las personas y empresas.

Incorpora



OTRAS ACTIVIDADES

Campaña de asesoramiento en temas de discapacidad

Las campañas de asesoramiento tienen como objetivo facilitar información y ofrecer orientación en temas de discapacidad; dirigida a empleados, sus familiares y amigos.

El contenido de la campaña se resume en:

- Información general sobre discapacidad.
- Beneficios que otorga un certificado de discapacidad.
- Protocolo de actuación para solicitud.
- Resolución de dudas personales.
- Incorporación a la bolsa de empleo de la fundación.
- Dar a conocer las acciones que la empresa realiza en temas de discapacidad.
- Resolver situaciones en el ámbito laboral.

Una vez analizadas las acciones que la compañía realiza en diversidad, se crea una comunicación dirigida a los trabajadores, con el fin de ofrecer el servicio que es totalmente externo y confidencial.

La información llega a través de mail, intranet, videos, flyers y jornadas presenciales.

Todas las empresas que pusieron en marcha este servicio lo continúan año tras año, con acciones nuevas, para potenciar la participación de los empleados.



PARTNERS DE LA FUNDACIÓN



EMPRESAS COLABORADORAS



EMPRESAS COLABORADORAS

Atam

Beam **SUNTORY**

 **betansa**

G A _ P
Gómez-Acebo & Pombo


aliados

Konecta
fundación

 **Group**
YOUR JOB, OUR WORK

 **ILUNION**
Facility Services

Grupo
Soldene

sacyr

can cet